

## OVERVIEW

### 機能

Trellis™ Power Insight アプリケーションは、Liebert® UPSデバイスを監視するように設計されており、電圧と電流の使用状況を含む重要なUPSのパフォーマンスをリアルタイムで把握できます。その他の機能は次のとおりです。

- 分散配置されたUPS機器の統合ビュー
- デバイスの自動検出
- ソートまたはフィルタリングされたアラームビュー
- 特定のデバイスメトリックを持つ個々のデバイスの概要ビュー
- 個々のデバイスのWebインターフェイスへのアクセス

### 利点

Trellis™ Power Insight アプリケーションは、インストールと使用が簡単です。専門的なサービスエンゲージメントの必要はありません。すぐに受け取れるその他の利点は次のとおりです。

- 間接費の削減
- 自動検出による迅速な導入
- 重要なインフラストラクチャデバイスの監視における時間の節約
- UPSの購入に価値を付加しながら投資を最大化

### 問題点

UPS (Uninterruptible Power Supply) ユニットは、継続的な業務に不可欠な貴重なハードウェアを保護する重要なインフラストラクチャデバイスです。多くのIT部門では、これらの重要なデバイスを効率的に管理するために作業者のリソースが不足しているため、元のデザインの信頼性に影響を与え、過負荷になるか、元のデザインの冗長性と信頼性を失います。これにより、電源イベントが発生したときに、破損や予期しないダウンタイムが発生する可能性があります。顧客は最高のハードウェア技術を購入しているかもしれませんが、実際に必要とされる保護を達成するために投資を最大化するために追加ソフトウェアを購入することが頻繁に求められます。

### ソリューション

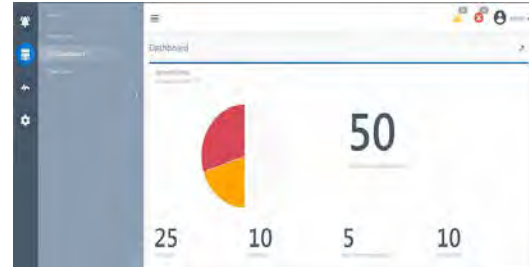
Trellis™ Power Insight アプリケーションは、分散型UPSインフラストラクチャを持ち、現在Liebert® GXT3™、Liebert GXT4™、Liebert APM™、Liebert APS™、Liebert EXM™、Liebert PSI™、ITA2-SIC (アジア市場向け) などのLiebert UPS製品ラインを使用しているユーザー向けに設計されたWebベースのアプリケーションです。インストールが簡単で使いやすいアプリケーションで、管理が必要な複数のUPSを持つユーザーに統合された参照ポイントを提供することを目的としています。ソフトウェアのダウンロードとインストールが容易で、自動検出機能を備えているため、ユーザーはほんの数分でUPSの監視を始められます。

Trellis™ Power Insight アプリケーションは、リアルタイムのデータ監視と、電圧、電力、および周波数に関する傾向データを提供します。このシンプルで強力なツールは、データセンターで次の6つの一般的な電源問題を管理できます。

- 電源断 - 商用電力の供給停止
- サージ/スパイク - 通常の110%を超える短期間の電圧異常
- 電力サグ - 短期間の電圧低下
- ブラウンアウト - 数分から数日間発生する電圧低下
- 過電圧 - 数分から数日間発生する電圧上昇
- 周波数変動 - 50/60Hzの通常の電源周波数からの不安定化

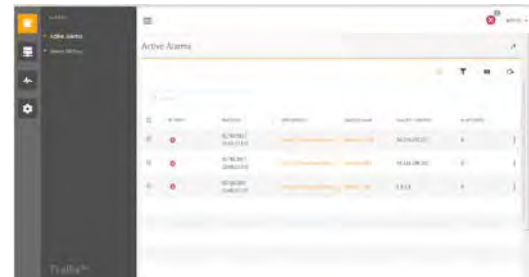
## Trellis™ Power Insight アプリケーション :

- デバイスからSNMPアラートをキャプチャ
- 着信デバイスアラームから電子メールアラートを設定
- デバイスとアプリケーションとの通信が失われたときのアラートの設定と電子メール送信
- アラームとデバイスデータを表示
- アクティブなアラームとそのカウントを表示
- システムが監視しているデバイスを表示
- デバイスとそのデータを削除
- 現在のデバイスの読みを表示
- キーデータポイントを表示
  - 出力容量負荷率
  - バッテリーの充電率
  - バッテリー残量 (分)
  - 出力電流



### ダッシュボード

UPSステータス、アラーム、および通知を包括的に把握できる読みやすいダッシュボード



### アラームサマリ

アラーム状態の重要度に基づいてデバイスを管理および追跡



### デバイスの詳細

個々のUPSの状態を監視するためのクイックビュー

### 動作環境 :

Trellis™ Power Insight アプリケーションは、4Gbメモリ、2Ghz CPU、64GBの空きディスク容量、Microsoft Windows 7, 8.1、またはServer 2012およびRHEL 7のいずれかを搭載した64ビットマシンにインストールすることができます。デスクトップおよびモバイルデバイスはGoogle Chromeバージョン46です。サポートされているその他のブラウザには、IE11、Firefox 42、Safari Mobile 9などがあります。